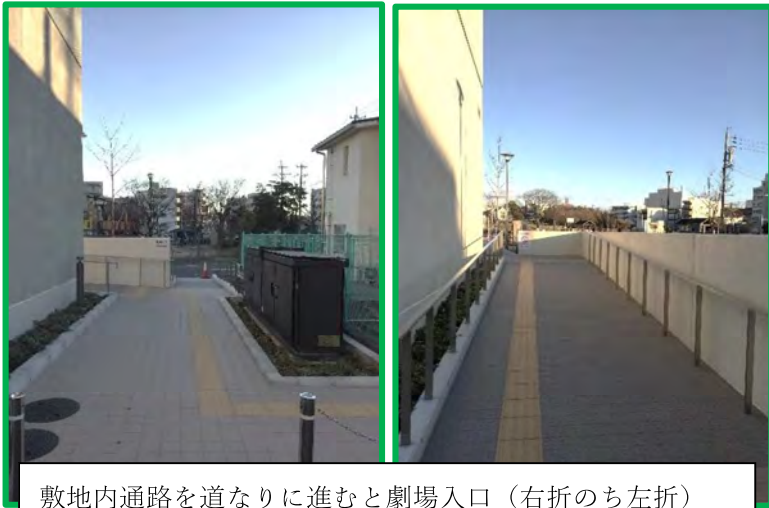
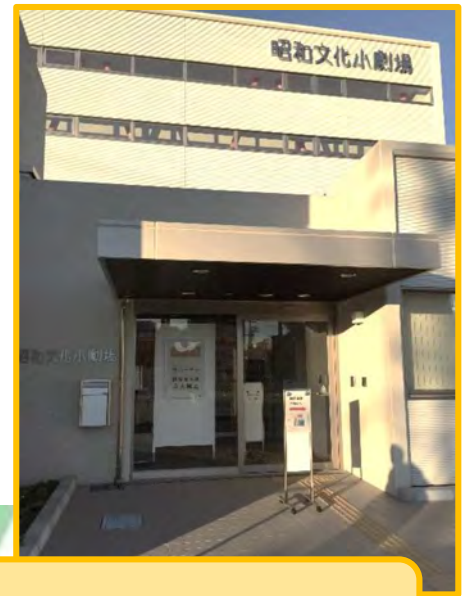


昭和 cultura 小劇場バリアフリー案内 ～地下鉄 川名駅から劇場入口まで～



敷地内通路を道なりに進むと劇場入口（右折のち左折）



昭和 cultura 小劇場 玄関



交番を過ぎると敷地入口
（前方に駐車場の車椅子スペース）



交差点角の交番を通過



交差点を右折（右手に地下鉄 2 番出口）



エレベーターを降りて右、公園の奥に劇場が見えます。





エレベーターを降りて直進

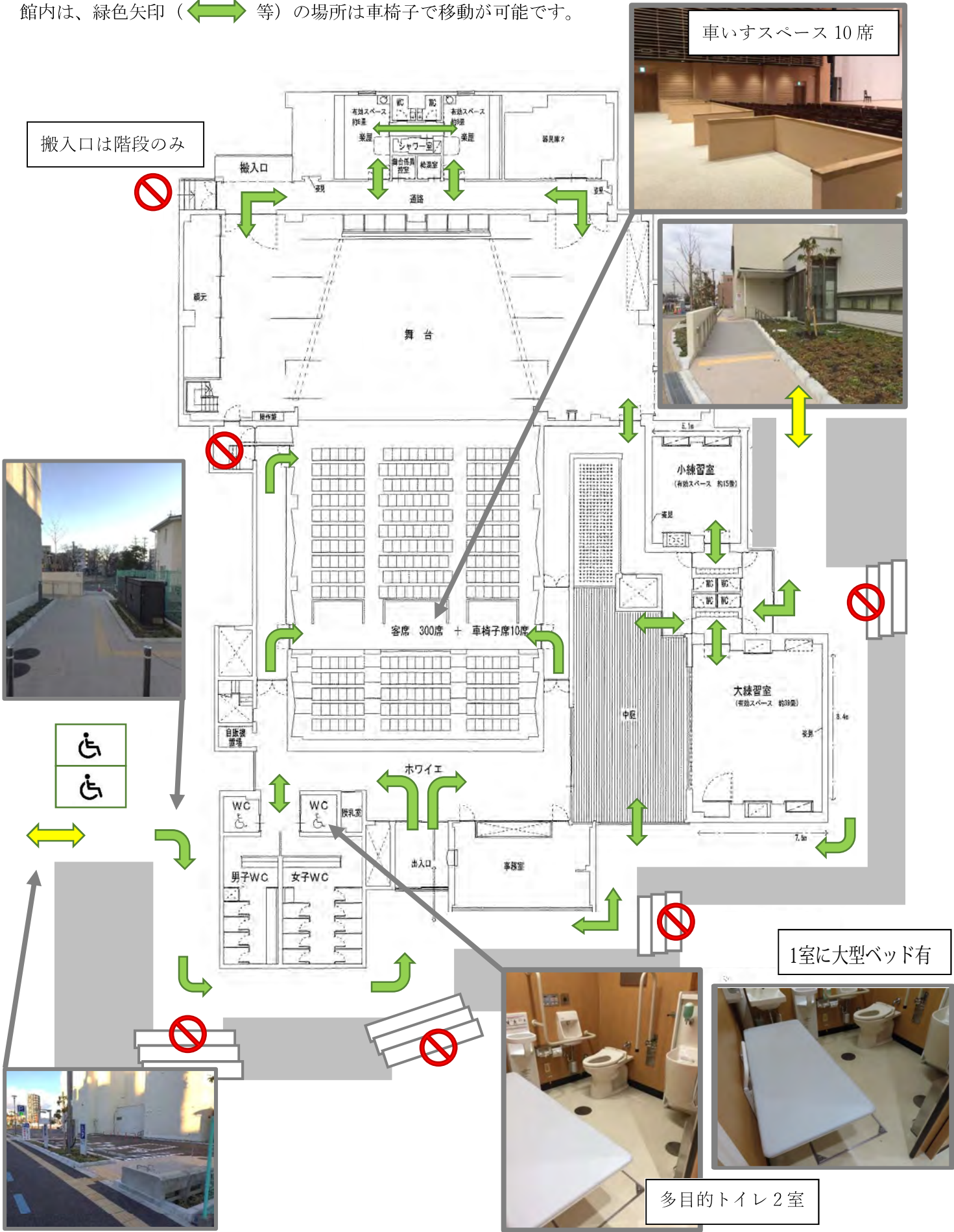


改札を出て右前方にエレベーター乗場



昭和文化小劇場 館内バリアフリー情報

外周部は、西側道路面とはフラットな構造で、東側公園にはスロープが設置されています。()
館内は、緑色矢印 ( 等) の場所は車椅子で移動が可能です。



搬入口は階段のみ

車いすスペース 10席



1室に大型ベッド有

多目的トイレ 2室